

# WOHNANLAGE IM SOZIALEN WOHNUNGSBAU IN SCHNELSEN **SAGA SIEDLUNGS AG**

PROJEKT:

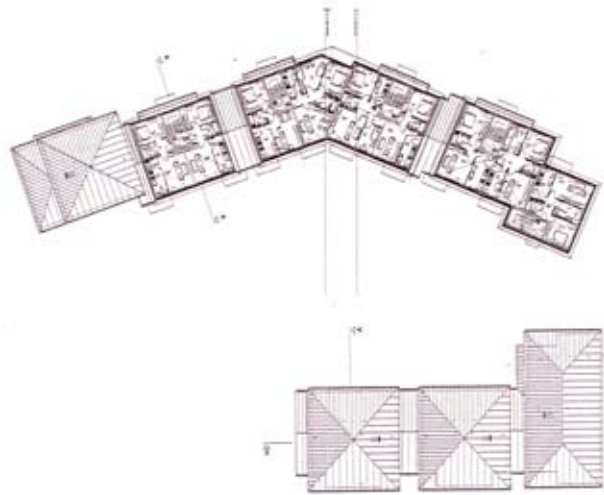
HOLSTEINER CHAUSSEE 404 - 408 UND SCHLESWIGER DAMM 213 -223 22457 HAMBURG



## Städtebauliche Situation

### Lage

Der Stadtteil Schnelsen liegt an der nordwestlichen Grenze der Hansestadt - westlich des Stadtteils Niendorf und nördlich des Stadtteils Eidelstedt - im Bezirk Eimsbüttel. An den Norden und den Westen des Stadtteils grenzt der Kreis Pinneberg, welcher zu Schleswig-Holstein gehört. Die Wohnanlage liegt an der AKN Eisenbahn mit der Haltestelle „Burgwedel“. Ziel der Planung war es, nicht nur Wohnungen, sondern eine Wohnanlage mit Einzelhaus-Charakter zu schaffen, die eine räumliche und gestalterische Einheit bilden. Insgesamt besteht die Wohnanlage aus 83 Wohnungen und einer Tiefgarage mit 64 Stellplätzen. Die Wohnanlage ist so konzipiert, dass gegenseitige Störungen der Bewohner und durch Dritte vermieden werden. Dadurch wird die Grundlage für eine hohe Wohnqualität geschaffen. Diese Basis führt zu stabilen Mietverhältnissen und bietet Voraussetzung für einen nachhaltigen ökonomischen Erfolg.

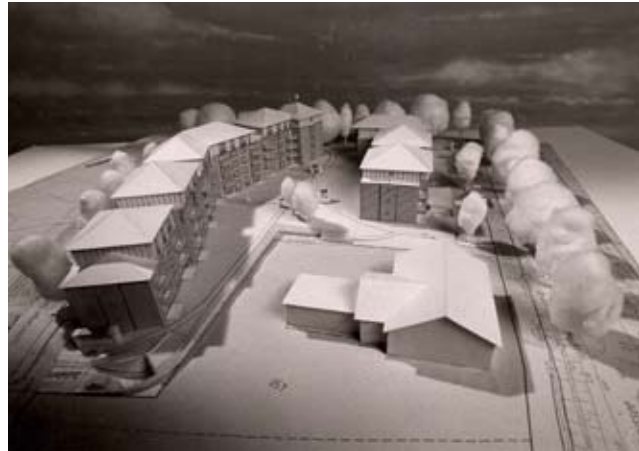


Lageplan

Modellfoto

### Geschichte

Schnelsen ist, wie Funde aus vorhistorischer Zeit beweisen, auf eine sehr alte Siedlung zurückzuführen. Urkundlich lässt es sich bis 1253 zurückverfolgen. Es war lange Zeit eine kleine bäuerliche Siedlung mit wenigen Höfen. Im ausgehenden 19. Jahrhundert setzte dann, bedingt durch eine verbesserte Verkehrsanbindung und die Nähe zur Hansestadt Hamburg ein stärkerer Zuzug von Hamburger Familien ein, die in der Hansestadt arbeiteten. Schnelsen gehörte bis 1937 zum Kreis Pinneberg. Mit dem Groß-Hamburg-Gesetz vom 1. April 1937 wurde es in Hamburg eingemeindet.



### **Wohnanlage mit Einzelhaus-Charakter**

Durch die starke Gliederung der Klinker-Fassade mit Vor- und Rücksprüngen erscheint die Wohnanlage mit 83 Wohnungen wie ein Arrangement aus Einzelhäusern, umgeben von den abwechslungsreichen, grünen Aussenanlagen.

### **Wohnanlage im Grünen**

Der südliche Teil der Wohnanlage grenzt an eine gepflegte Parkanlage der Freien und Hansestadt Hamburg. Das Herz des Gebäudeensembles bildet eine Grünanlage mit einem Kinderspielplatz. Dieser innenliegende, einsehbare Bereich vermittelt dadurch ein Gefühl von Schutz und Geborgenheit.

### **Wohnanlage für Familien mit Kindern und Singles**

Die unterschiedlichen großen und klaren Grundrisse bieten sowohl für Familien mit Kindern als auch für Singles funktionelles Wohnen. Durch die fast raumhohen Fenster flutet viel Licht in die Wohnungen. Die Süd-Balkone mit Blick ins Grüne runden die hohe Wohnqualität ab.



Block A  
Schleswiger Damm 213 - 223

Block B  
Holsteiner Chaussee 404 - 408



## **Architektur belebt die Sinne**

Das Erscheinungsbild der Wohnanlage wird geprägt durch die vielfältige architektonische Gestaltung und die besondere Lage zum Park der Freien und Hansestadt Hamburg. Die einzelnen Gebäude und ihr räumliches Zusammenspiel mit den Parametern wie Kontext, Raum, Tageslicht, Beleuchtung, Materialien und Farbe, bestimmen den Charakter und die Qualität des Ensembles.

## **Individualität**

Ein Gefühl von Individualität wird durch die innere Erschließung der Gebäude erzeugt. Sowohl 1-Spanner und 2-Spanner als auch 3-Spanner, betonen die unterschiedliche Bewohnerstruktur.

## **Licht und Schatten**

Die gegliederte Fassade und die Dachüberstände inszenieren ein Licht- und Schattenspiel im Verlauf des Tages.

## **Geborgenheit**

Der innenliegende, einsehbare Kinderspielbereich beruhigt die Eltern und vermittelt dadurch ein Gefühl von Schutz und Geborgenheit.

## **Qualität**

Einerseits sorgen gut nutzbare Grundrisse und viel Tageslicht für Behaglichkeit. Andererseits bringt die Verwendung von hochwertigen Materialien beste Wohnqualität hervor. Durch diese langlebige Qualität entsteht ein nachhaltiger ökonomischer Erfolg.





**Dipl. Ing. Dieter Glaser**

Unser Unternehmen wurde 1989 gegründet und ist seitdem Mitglied der Hamburgischen Architektenkammer.

**Philosophie**

**Tradition + Innovation, west + east**

Unsere Architektur verbindet Altbewährtes und klassische Moderne, westliche Erkenntnisse und östliche Weisheit. Um zukunftsbeständige Architektur zu gestalten, lassen wir uns von zeitlosen Werten inspirieren, die Modeströmungen überdauern und immer gültig sind.

**Architektur = gebaute Umwelt**

Wir sind davon überzeugt, dass uns die Umgebung direkt beeinflusst - auf ästhetischer, emotionaler und physiologischer Ebene. Deshalb ist es unser Ziel, mit den Elementen der Architektur die Lebensqualität der Nutzer und Bewohner zu verbessern.

**Handwerk + Innovative Materialien**

Meisterliche handwerkliche Details und sensibles und respektvolles Einbinden des Neuen in bestehende Strukturen sind für uns ein Prinzip. Vorbild für unsere Arbeit sind zum Beispiel die Kunsthandwerker des Bauhauses und japanische Architekten.