

Vom Einfamilienhaus zur Landhausvilla



ZIMMER MIT AUSSICHT

Die ganze Wand zum herrlichen Garten wurde mit bodentiefen Fenstern (von Fensterbau Lantz) versehen. „Bei schönem Wetter öffnen wir die Front und holen uns so den Frühling ins Haus“, sagt Karin Müller. Den Tisch baute die handwerklich begabte junge Frau aus einer alten Tür und Industrieroollen. Auf dem tollen Holzparkett (Andresen & Jochimsen) macht er sich super.



FEIERABEND

Auf seiner traumhaft angelegten Terrasse genießt das Paar ein Bad in der Sonne.

Lange hatten Müllers (Namen geändert) überlegt, ob sie das renovierungsbedürftige, 1944 erbaute Haus, überhaupt kaufen sollten. Die zentrale, aber ruhige Lage, der traumhafte Garten und das Konzept ihres Architekten überzeugten sie schließlich. Der Hamburger Diplom-Ingenieur Dieter Glaser verwandelte das Gebäude mit seinem kleinräumigen Nachkriegsgrundriss dann in ein offenes Wohnparadies

FARBIGE AKZENTE

Auch an trüben Regentagen versprühen die Polstermöbel in Lila Frische. Das tolle Blumenbild hat Karin selbst gemalt.



Fotos: Velux

Hell & sonnig

MODERN GENIESSEN

Rein zufällig entdeckten Karin und Sven den extravaganten Tisch aus recyceltem Ulmenholz in einem Dekoladen. „Wir dachten, er gehört zur Einrichtung.“ Als sie dann erfuhren, er ist verkäuflich, schlugen sie sofort zu. „Das war Liebe auf den ersten Blick!“





KOCHPARADIES

Auch in der hochmodernen Küche taucht die Farbe Lila als verbindendes Element zu den anderen Bereichen auf. Hier wird sie kombiniert mit Edelstahl und Kunststeinarbeitsflächen.

Das Paar beschloss 2011 den gemieteten Bungalow gegen ein Eigenheim zu tauschen. Im Februar begannen die Umbaumaßnahmen an dem Haus aus den 40er Jahren. Als Hauptaufgabe für den engagierten Architekten stellte sich, die vielen kleinen Zimmer in einen offenen Bereich aufzulösen. Die Wände wurden dafür durch aufwendige Stahlträger ersetzt. Das ganze Gebäude musste entkernt, gedämmt und mit einer neuen Heizung versehen werden. Fast das ganze erste Geschoss wurde in einen 110 Quadratmeter großen kombinierten Wohn-, Koch-, Essbereich verwandelt. Zur alten Wohnfläche von 146 Quadratmeter kamen durch den Ausbau des Spitzbodens und des erkerartigen Vorbaus noch 52 dazu. Modernisieren und den Charme erhalten, das gelang Dieter Glaser zur Zufriedenheit der Müllers mit Bravour.

BEHAGLICHE ATMOSPHÄRE

Der moderne Kamin in Rot (von Spartherm) ist nicht nur optisch ein Highlight. Er bildet den Mittelpunkt des großen Multiraums im Erdgeschoss und ist von allen Seiten zu sehen. Auch Hund Higgins fühlt sich in seiner Nähe wohl.



Fotos: Velux, Hersteller

UMGESTALTUNG

Das Walmdach wurde mit dunklen Ziegeln (Monier Braas GmbH) neu eingedeckt und mit Einbaufenstern (von Velux) versehen. Nach dem Ausbau entstand dadurch zusätzlicher Wohnraum. Wunderbar ist der Blick von oben in den weitläufigen



Garten. Die großzügige Terrasse bietet Platz für Partys und Sonnenbäder. Links: So sah früher die Front im Wohnzimmer aus. Heute ist es dank der einheitlichen Fensterlinie ein lichtdurchfluteter Raum.



In der Ecke im Treppenhaus lädt ein gemütlicher Karo-Sessel zum Lesen ein.

So gelingt der Look

◀ Die Karaffe mit Zackenmuster (bei Gudrun Sjöden, 29 Euro) bringt Schwung auf jeden Tisch.



Auch zu modernen Styles passen leicht romantisch inspirierte Becher (von Greengage, ca. 11,90 Euro). ▶



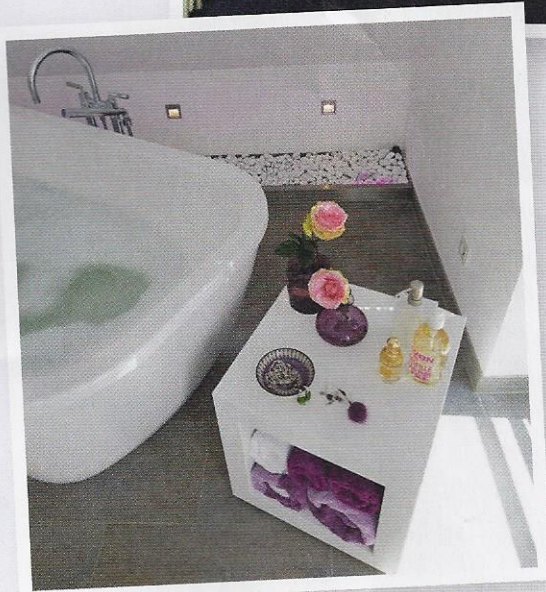
FAST WIE IM HOTEL

Das elegante Schlafzimmer im Obergeschoss stattete Karin mit einem luxuriösen Kingsize-Polsterbett mit hohem Rückenteil in dunkelblau aus. Als frische Farbtupfer kommen pastellfarbene Kissen, eine elegante Pflanze und leicht rosa getönte Wände zum Einsatz.



KLEIDERKAMMER

Ganz stolz ist Karin auf den separaten Ankleideraum. „Hier habe ich endlich Platz für meine vielen Schuhe“, freut sie sich. Reichlich Licht spendet ein neues ausfahrbares Fenster in der Dachschräge (von Velux).



BADEFREUDEN

Das Badezimmer ist genauso groß wie der nebenan liegende Schlafraum und verfügt über ein separates WC. Das klassische XXL-Waschbecken ist aus glasiertem Stahl angefertigt. Hier ließen Müllers Fliesen in Naturstein-Optik verlegen. Einen reizvollen Kontrast zu der grau-weißen Einrichtung bilden die lila Dekorationselemente.



Ganz in Weiß kommt das edle Polsterbett mit Steppung (bei Otto, 599,99 Euro) daher. Auch hier sorgen Accessoires und ein Wandanstrich in Lila für eine beruhigende Atmosphäre.



Mit dem Gefühl von Freiheit

Fotos: Velux, DVA, Hersteller



Buchtipps **Neue Ideen für Fotos**

In ihrem neuen Buch „Liebe pro m²“ (erschienen bei DVA, 29,99 Euro) verrät Journalistin Maria Spassow die besten Tipps für schönes Wohnen führender Designer aus der ganzen Welt. Für wohliche Atmosphäre sorgt z.B. im Schlafzimmer von Interiorstylistin Emma Blomfield aus Los Angeles ein Flamingo auf Holz. Mit modernster Technik lassen sich heute auch Ihre Bilder ganz leicht auf solche Materialien (z.B. bei Lieblingsfoto.de, ab 19,97 Euro) transferieren.



ATELIER MIT DER AUSSICHT ZUM HIMMEL

▲ Unterm Dach hat Karin ihre Rückzugsoase zum Basteln und Herstellen von Schmuck eingerichtet. Die riesigen Fenster sind zum Schutz mit effektiven Sonnenschutz- und Verdunklungsrollos (von Velux) ausgestattet.